

PC-T100H 與 6750V 系列卡機之間的裝置設定與軟體操作(Windows 7 範例)

前言

PP-6750V 系列卡機除了本身可透過 RS-485 介面與軟體連結之外，還可再外加 PC-T100H 網路轉換器，讓卡機可以透過網路(TCP/IP)與遠端電腦連結，在此提供直覺性步驟操作，供使用者於剛購買時可透過本正確接線與軟體操作，快速的讓電腦與卡機連線使用

步驟如下

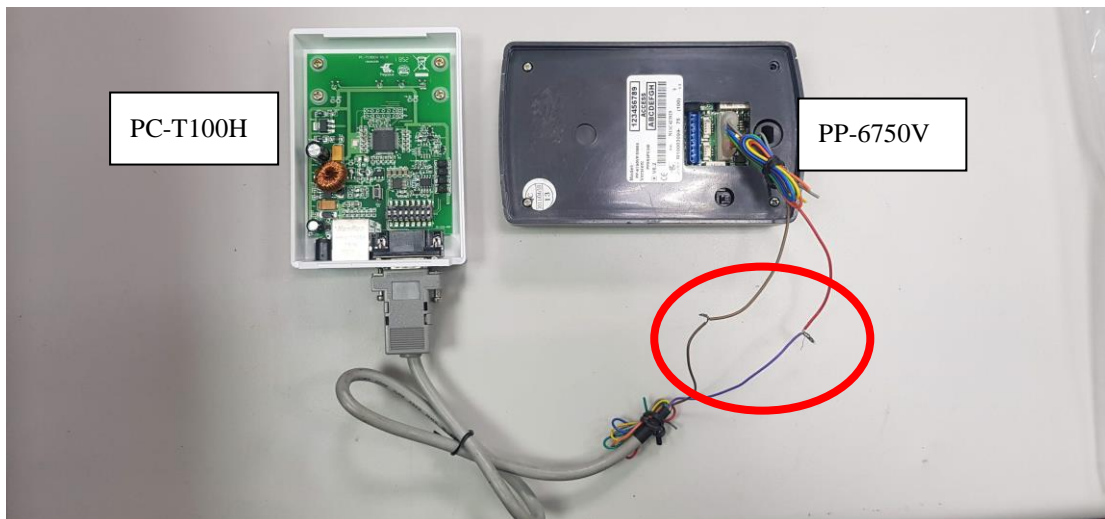
1.硬體接線部分:

1.1 先確認 PC-T100H 與卡機之間的接線(此例為 RS-485 連線)

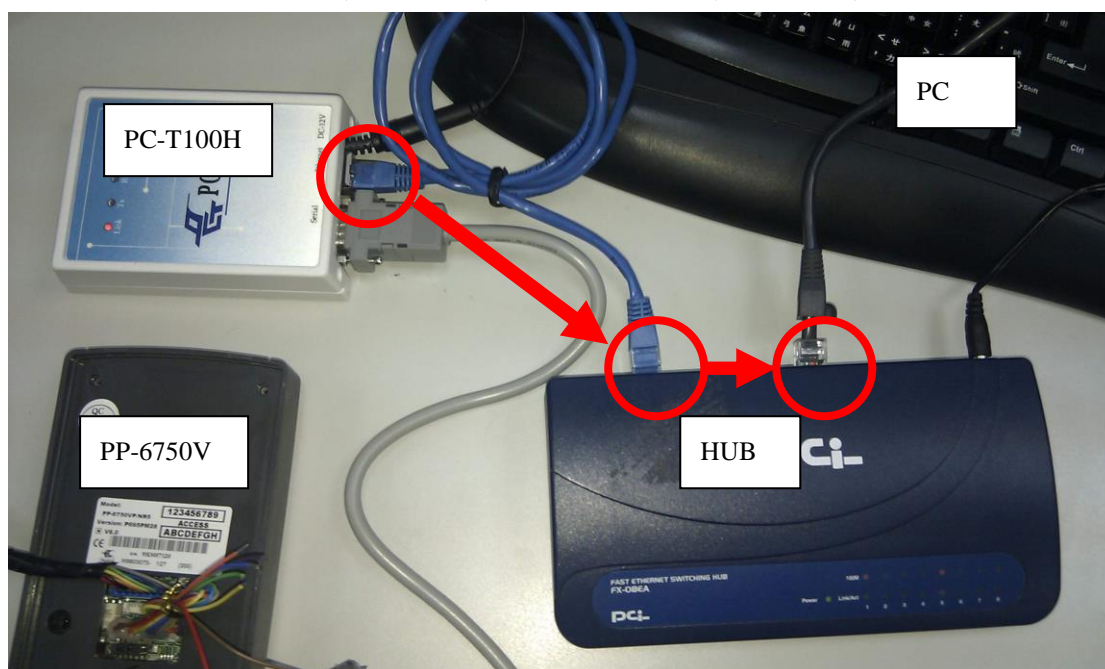


Pin No.	訊號
1.棕	RS-485(A+)
6.紫	RS-485(B-)

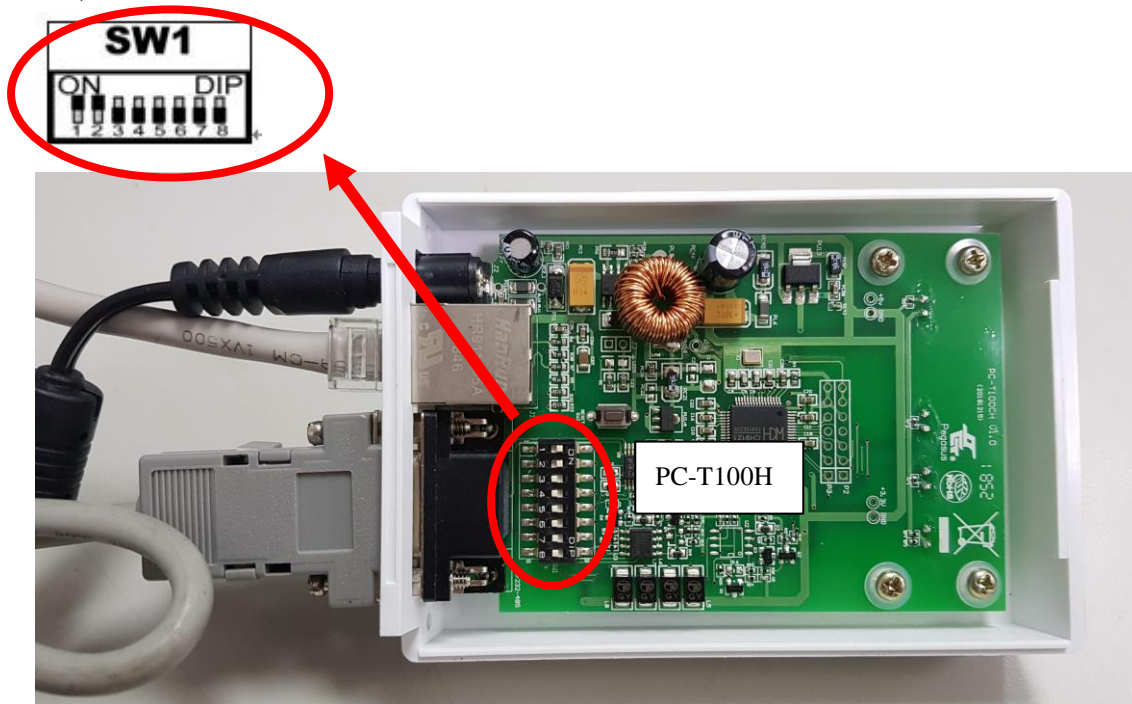
Pin No.	功能
A.棕	RS-485(A+)
B.紅	RS-485(B-)



1.2. PC-T100H→網路線(Cat 5 以上)→Hub→網路線(Cat 5 以上)→電腦

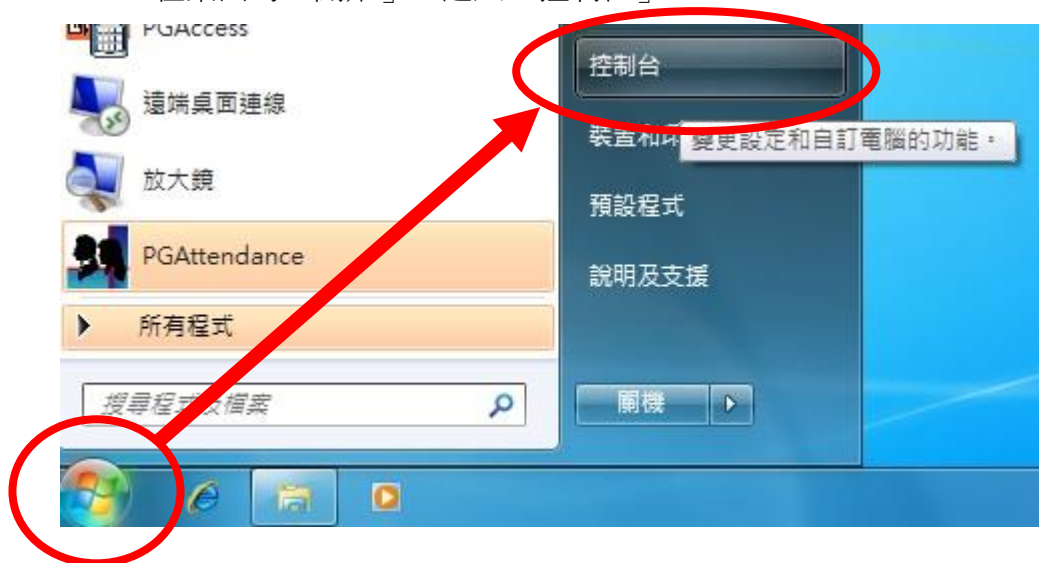


2.因透過 RS-485 連線, 請卸下 PC-T100H 背蓋, 後方的 Dip Switch, 在 1&2 要調為 ON, 其餘則為 OFF

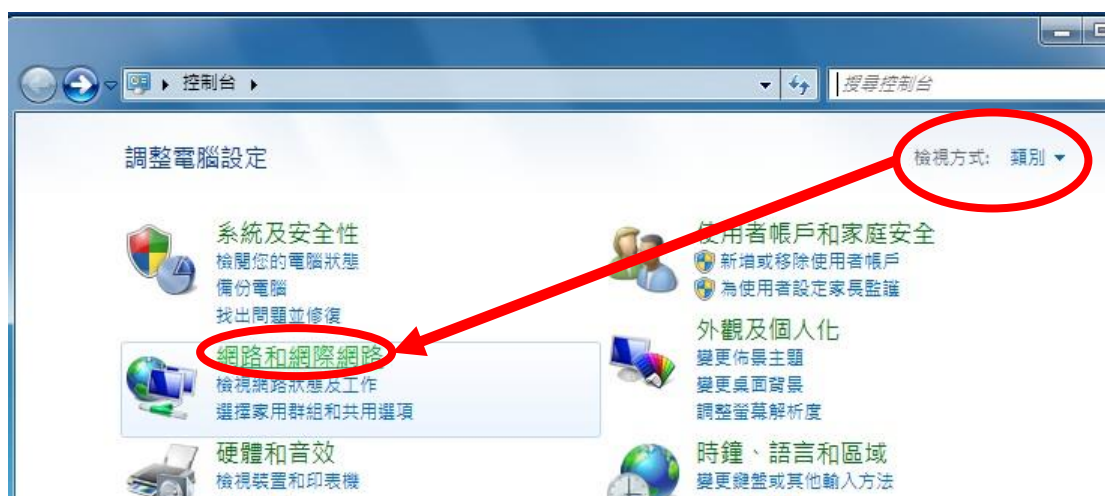


3.電腦之設定(此範例為 Windows 7 作業系統)

3.1.在桌面的「開始」→進入「控制台」



3.2.在「檢視方式」上，選擇「類別」，之後選擇「網路和網際網路」進入



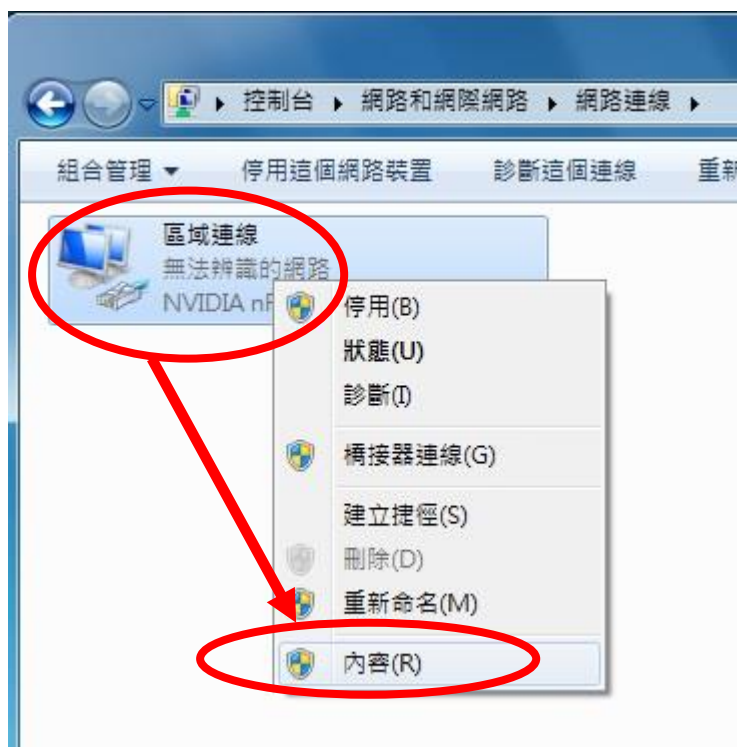
3.3.選擇「網路和共用中心」進入



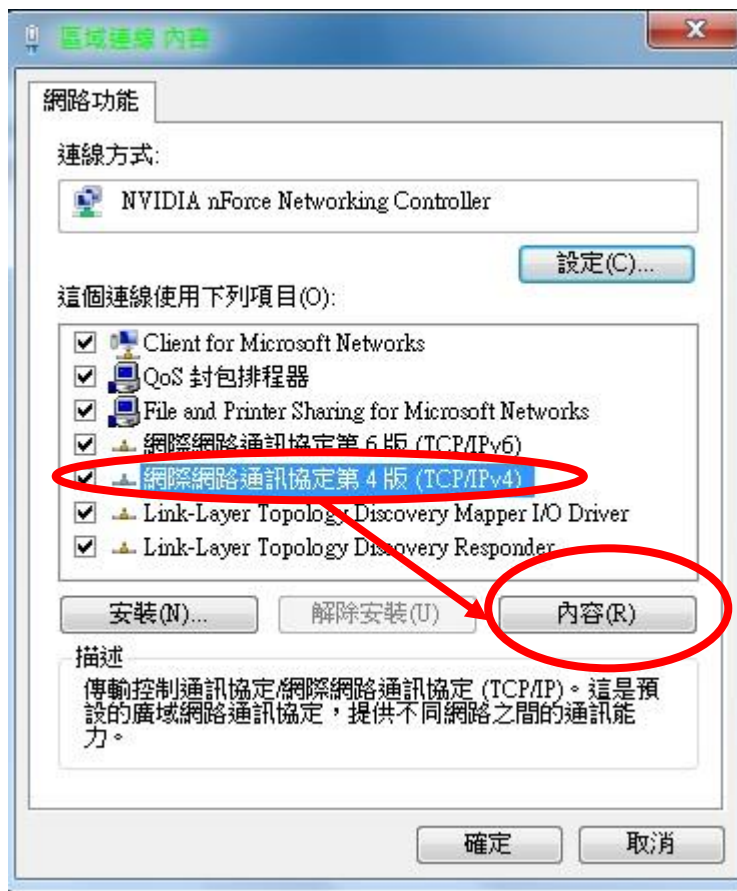
3.4.選擇「變更介面卡設定」進入



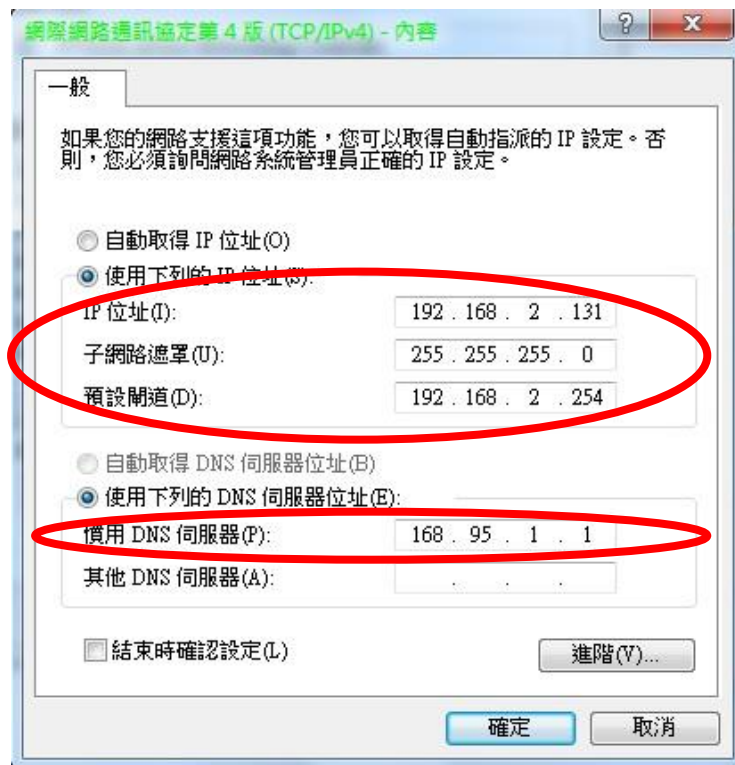
3.5.選擇您電腦用以上網之「區域連線」裝置，按滑鼠右鍵選「內容」



3.6.選擇「網際網路通訊協定第 4 版(TCP/IP v4)」，之後點選「內容」

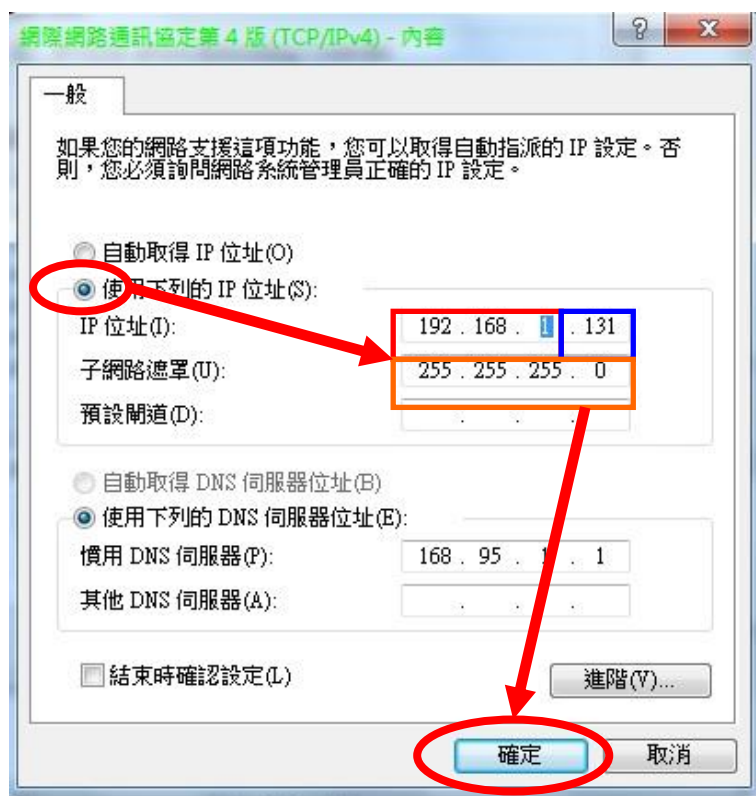


3.7.進入後請您先記下您目前的設定，如--網路「IP 位址」，「子網路遮罩」，「預設閘道」 & 「DNS 伺服器」等相關設定，以便稍後恢復原始設定



3.8.點選「使用下列 IP 位址」，將 IP 位址前 3 碼一律設定成與 PC-T100H 預設 IP*相同之 192.168.1，最後一碼與 200 錯開，以避免 IP 衝突(圖例為 131)，另輸入子網路遮罩為 255.255.255.0，按「確定」儲存

*註: PCT-100H 預設 IP 為: 192.168.1.200



4.PCT-100H 軟體設定

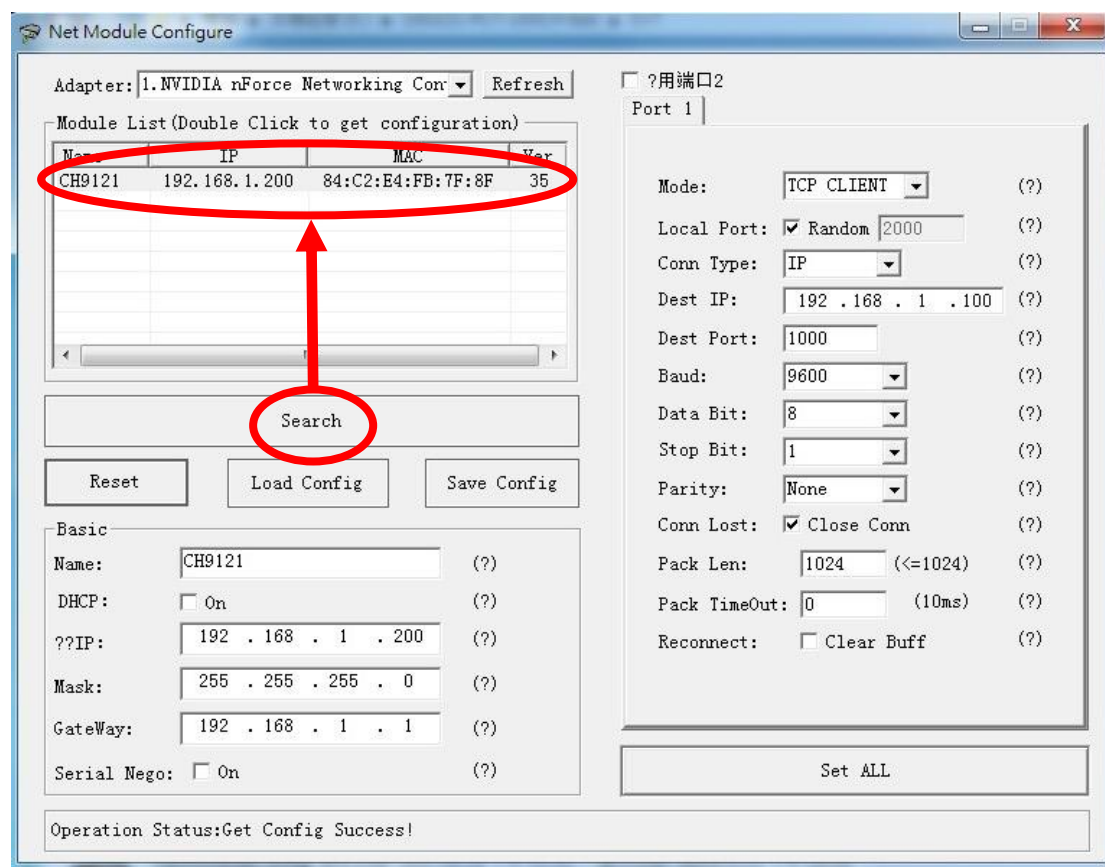
PCT-100H 不支援設定網頁進行設定，改以「NetModuleConfigure」軟體進行設定，請參閱下列步驟進行設定

4.1 請先關閉電腦防火牆與防毒軟體，以避免影響軟體的設定與連線

放入光碟，請在光碟片中複製「NetModuleConfigure」軟體至電腦，然後開啟



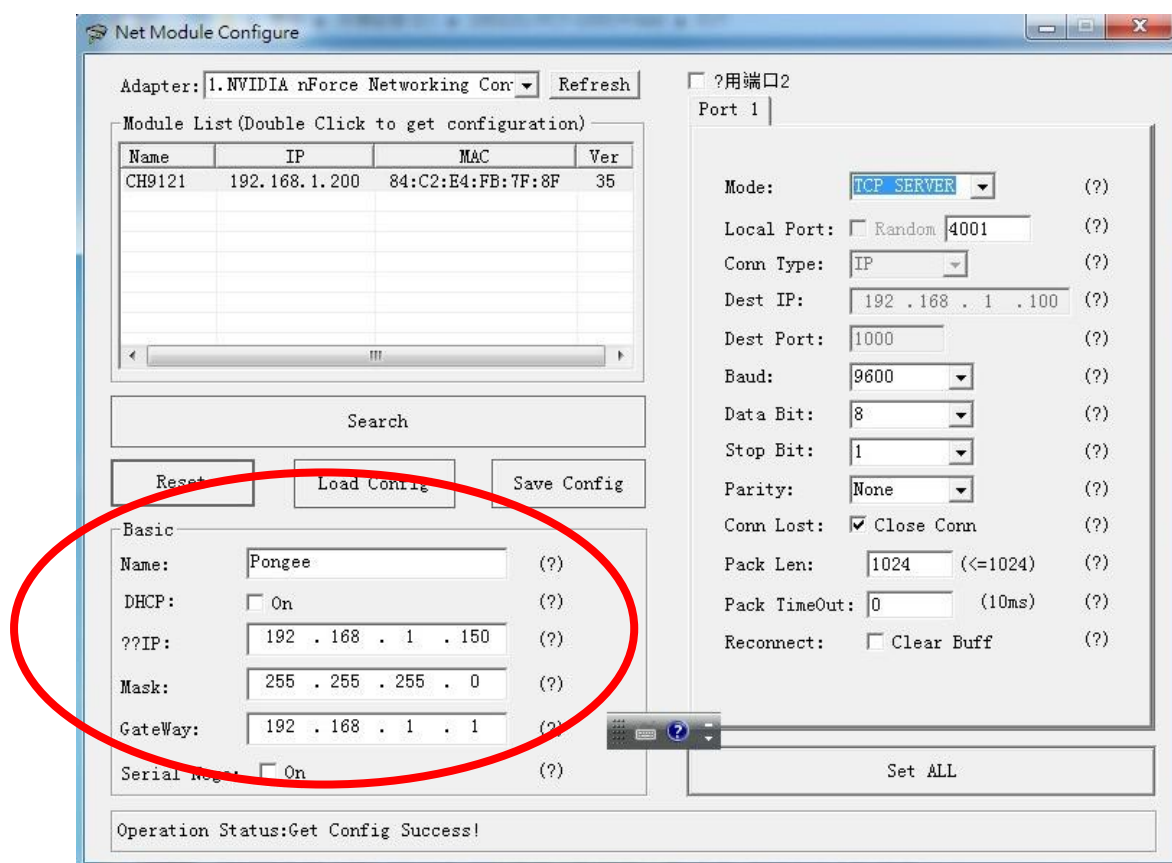
4.2 開啟軟體後，點選「Search」，此時軟體將搜尋 PCT-100H，如搜尋到裝置，將於列表中顯示 此時可看到預設 IP 為 192.168.1.200



4.3 以 NetModuleConfigure 軟體，將下列項目做 PCT-100H 對應 6750V 相關參數設定:

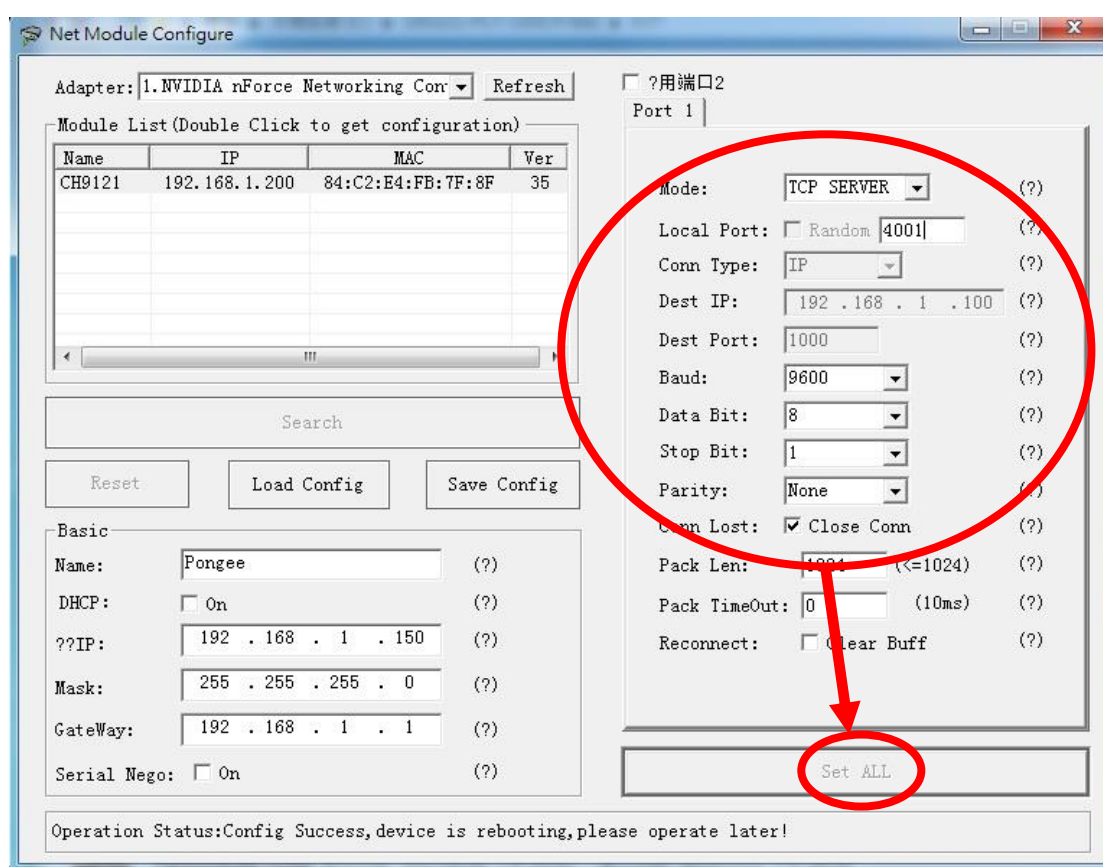
- a .Basic: 請在此依需求修改「名稱-Name」、「IP 位址」、「子網路遮罩-Mask」與「預設閘道-GateWay」。(請於設定完成後，再回步驟 3.7 恢復原始設定)

*此範例我們將修改裝置名稱為「Pongee」; IP 為「192.168.1.150」。



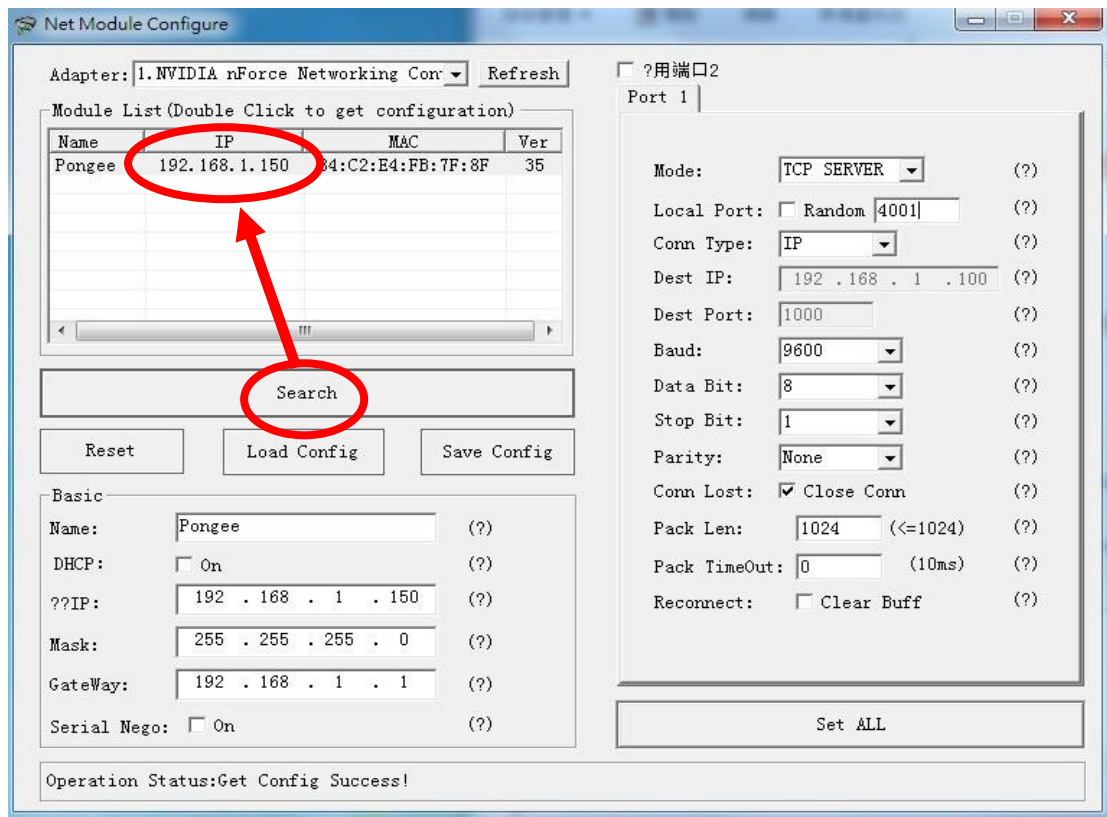
- b.Mode: 請選「TCP SERVER」
- c.Local Port: 請取消勾選「Random」輸入「4001」
- d.Baud : 請選「9600」
- e.Data Bit : 請選「8」
- f. Stop Bit: 請選「1」
- g. Parity : 請選「None」
- h. Conn Lost : 請勾選「Close Conn」

完成後, 請點選「Set ALL」儲存設定。

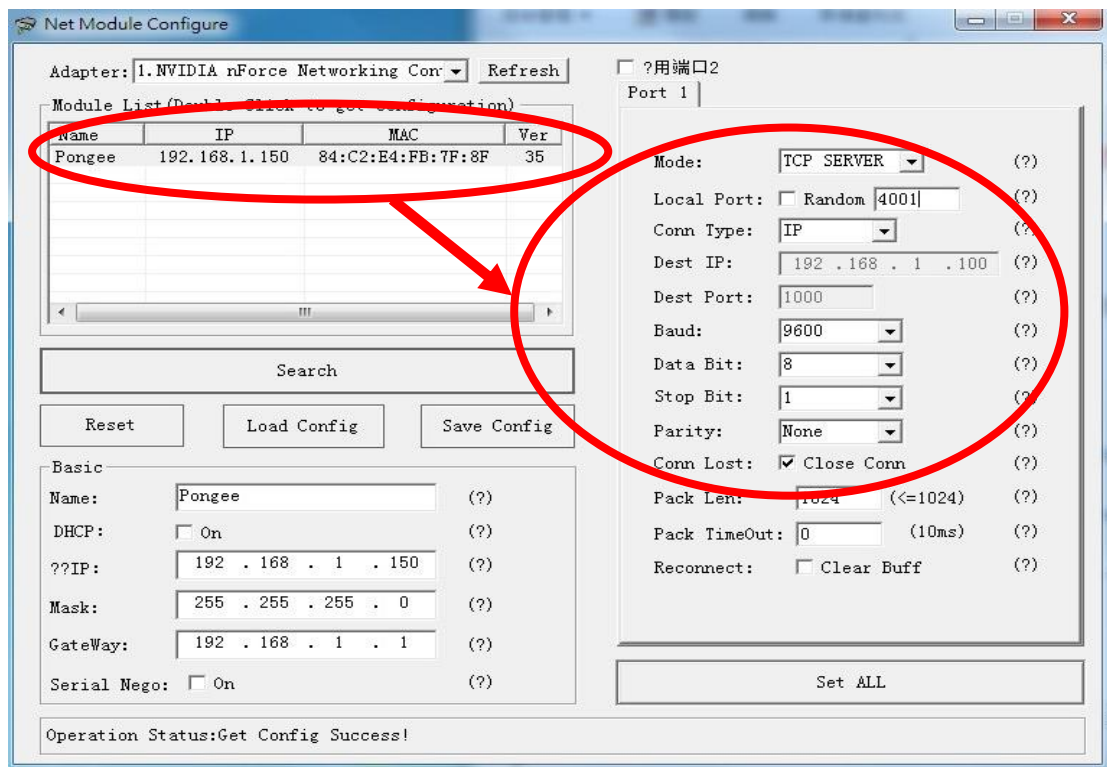


4.4. 請再次確認設定是否成功

請再按「Search」，此時軟體將再搜尋 PCT-100H，請確認搜尋到的裝置如 IP 是否修改為 192.168.1.150

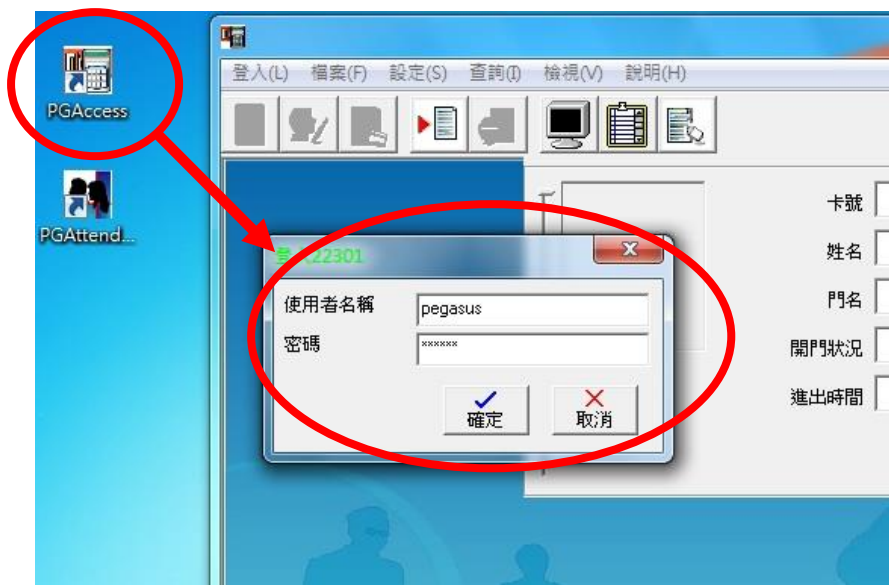


請再次點選裝置確認參數是否設定成功

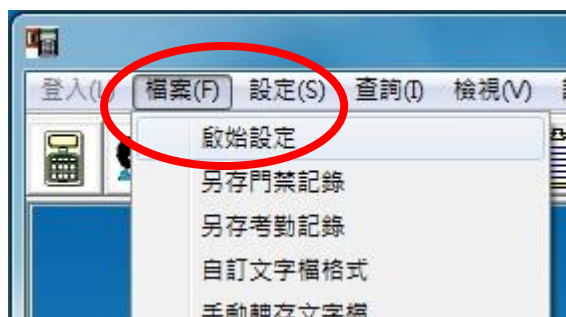


5.門禁軟體之設定(此例使用版本 PST-ADV-T-ELE v1.0.79)

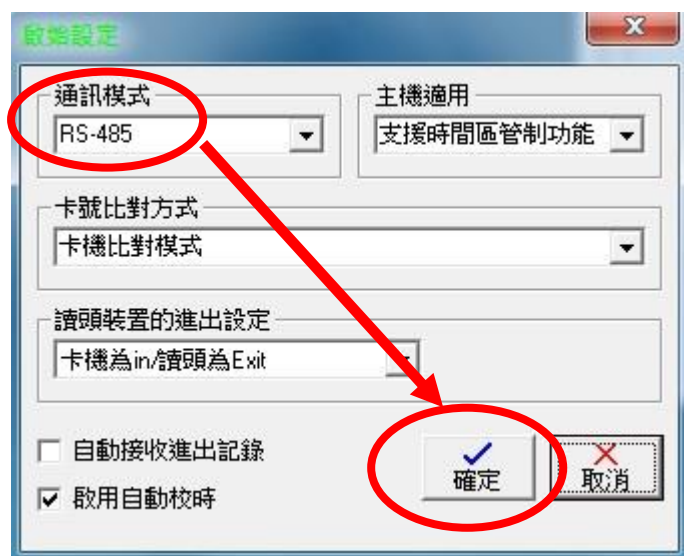
5.1.登入門禁軟體(預設使用者名稱:「 pegasus 」; 預設密碼:「 pongee 」)



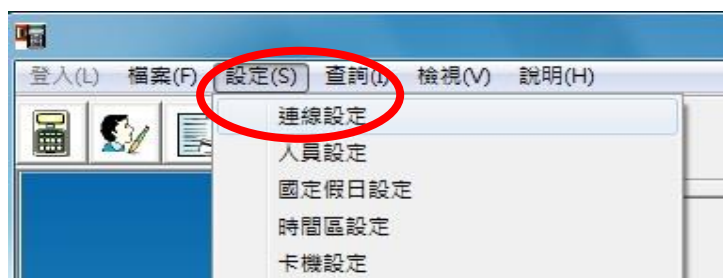
5.2.選擇「檔案」→「啟始設定」



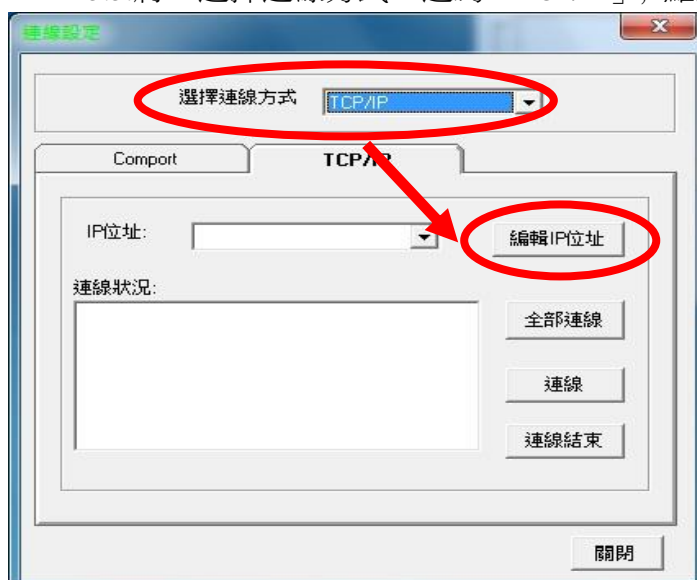
5.3.在通訊模式中選擇「RS-485」, 按「確定」儲存



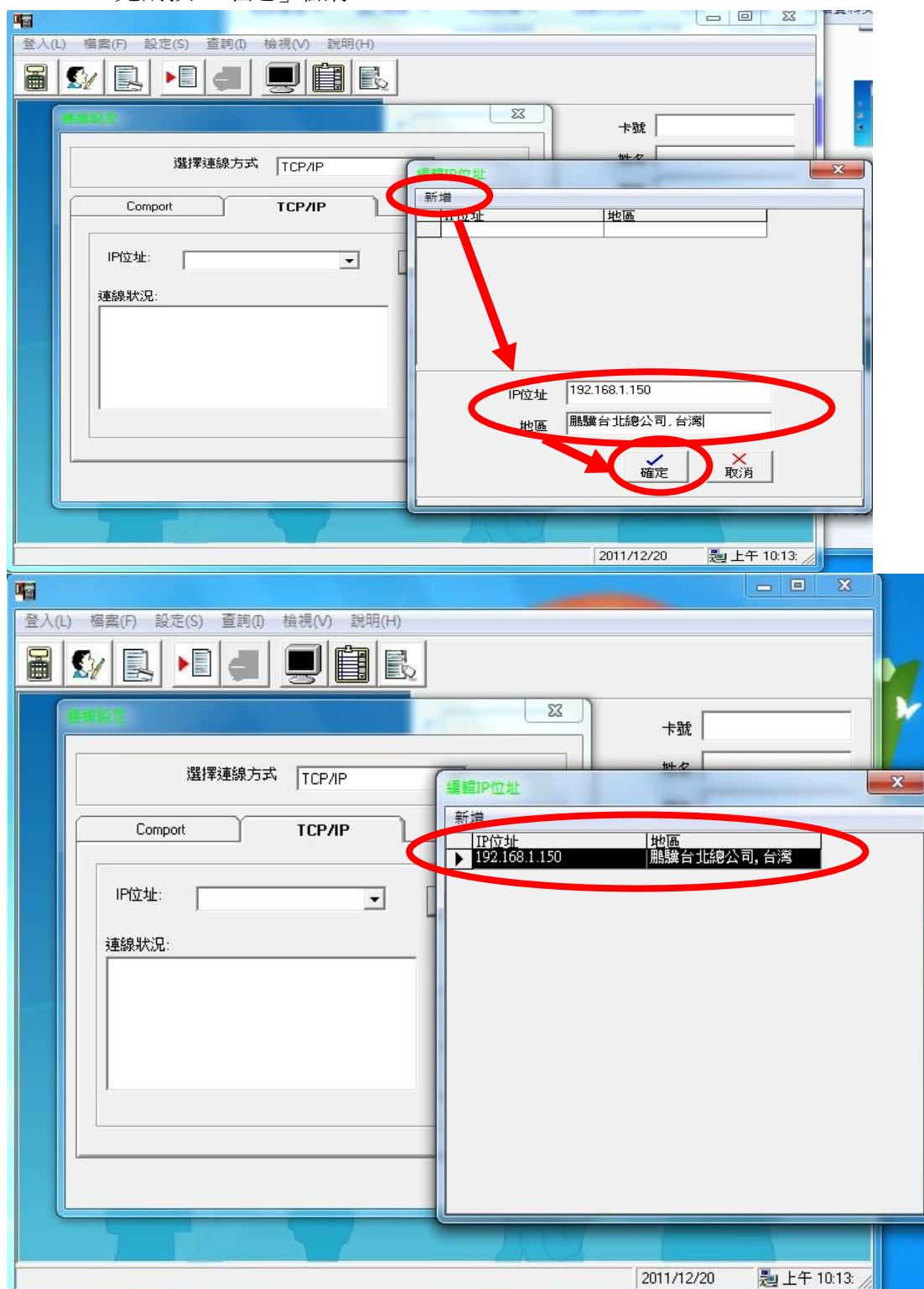
5.4.選擇「設定」→「連線設定」



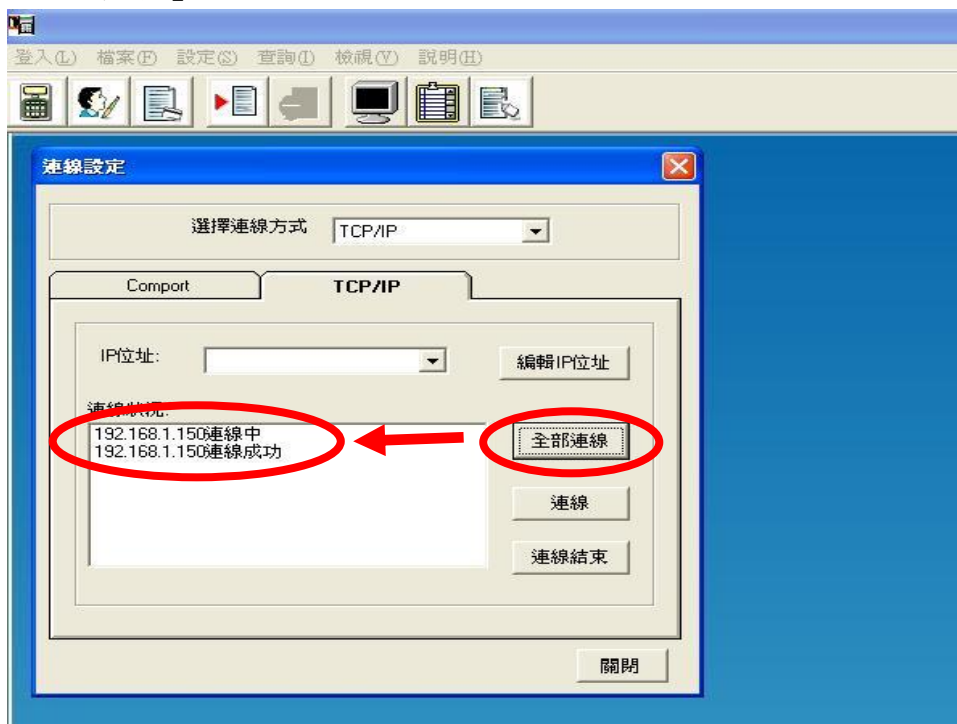
5.5.將”選擇連線方式”選為「TCP/IP」，點選「編輯 IP 位址」



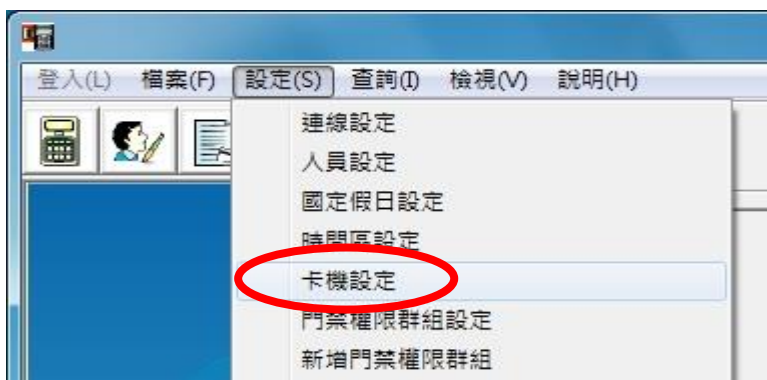
5.6.輸入您要連接的 PC-T235P IP 位址, 「地區」名稱可自定或空白, 輸入完請按「確定」儲存



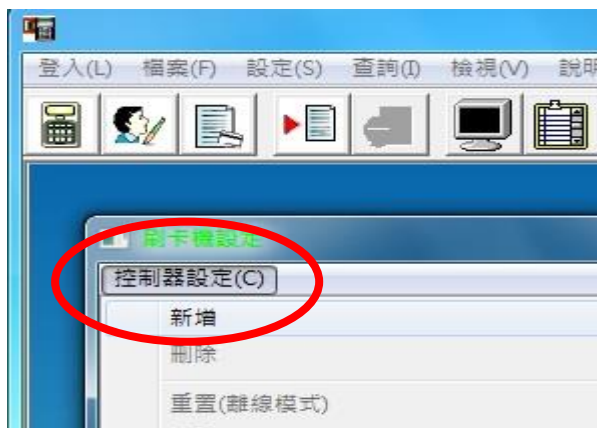
5.7.建議可不需選擇任何 IP 位址，請直接點選「全部連線」即可，如果成功的話，軟體將會顯示所有 PC-T235P 裝置的 IP 其最後的結果為「連線成功」



5.8.選擇「設定」→「卡機設定」

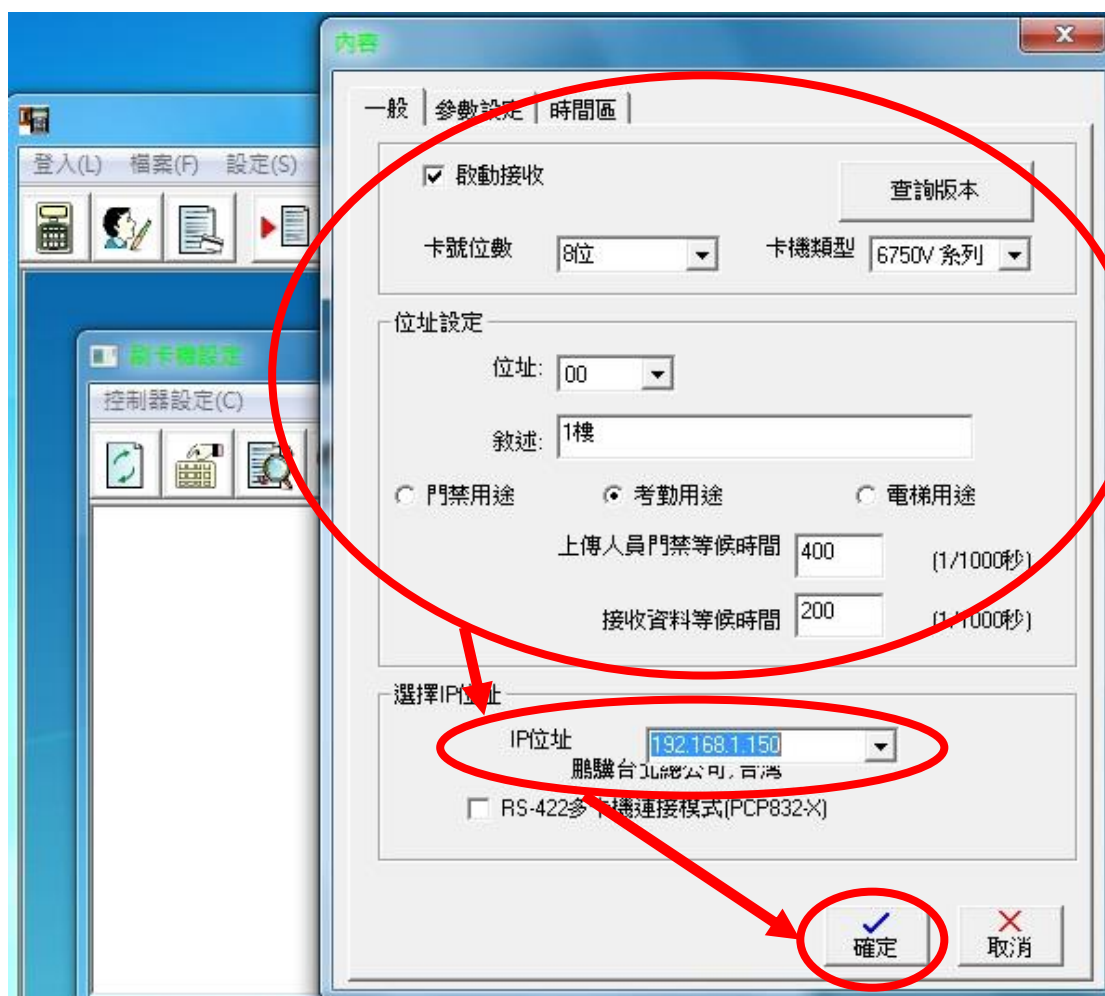


5.9.選擇「控制器設定」→「新增」

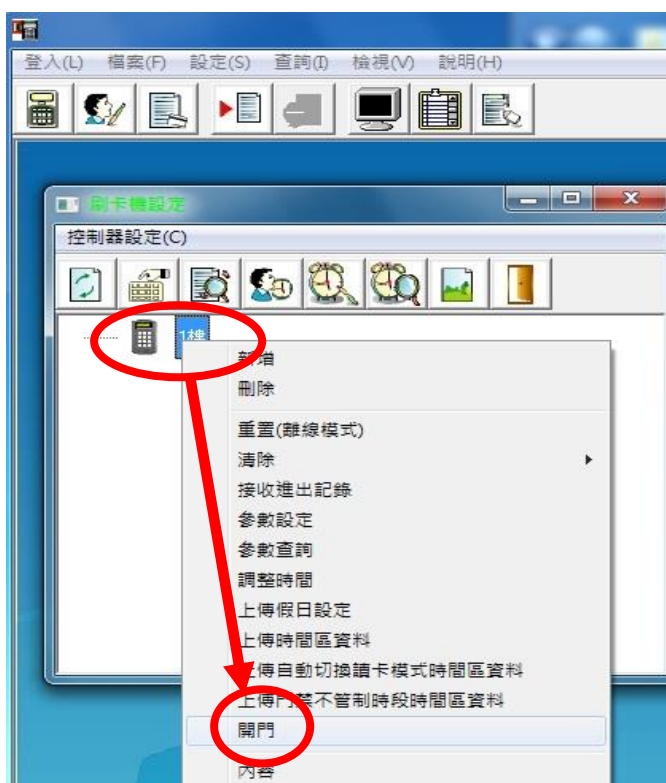


5.10.做接下來有關 6750V 的相關設定:

- a.請勾選「啟動接收」
 - b.卡號位數: 8 位(與您當下所購買的 6750V 卡機種類一樣)
 - c.卡機類型 : 請選 6750V 系列
 - d.位址: 00 (請設定成與您當下所設定之 6750V 相同)
 - e.敘述: 名稱可由您自定
 - f.上傳人員門禁等候時間: 請設定為 400
 - g.接收資料等候時間: 請設定為 200
 - h.選擇 IP 位址: 請下拉即可選擇
 - i. 其他的設定: 依您所需做設定
- 最後請按「確定」確定做儲存



5.11.選擇您剛剛所設定之 6750V 卡機，按滑鼠右鍵選擇「開門」來測試連線是否成功



5.12.如果成功，其結果將顯示「成功」，此時您的 6750V 蜂鳴器也會短響一聲；如果結果為「無回應」，請再次檢查您所有的硬體接線&設定，以及剛剛軟體設定的第 4.2~4.10 步驟，甚至您可先重新登入軟體後，再檢查軟體設定的第 4.2~4.10 步驟

